

トラカバー取り付け方法



助手席側、アオリの前部分にゴムシールを、キャビンとの干渉防止のため貼ります。



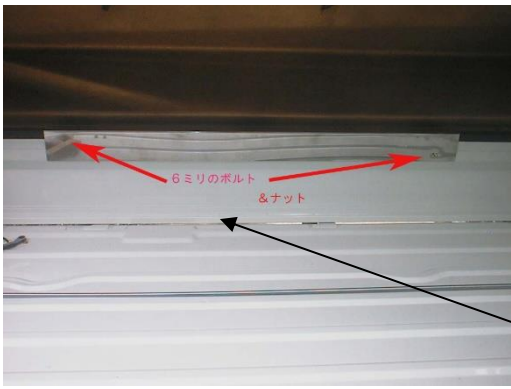
二人でカバーを荷台に乗せます。



隙間は、7ミリ位



ステンレス金具を、助手席のアオリに被せ、棒で支えます。
(棒の長さは、1.6メートル位)



ステンレスの穴の位置に6ミリの穴をアオリに開ける。(注意、ステンレス板が浮かない様に抑えてから穴をあけます。)



2か所に9ミリの下穴を開け、ナッター(大)を内から外に打ち込みます。
(ナッターと言う工具を使います。)
ちょこっとナッター

トラカバーを取り付け、蝶ねじ2本で固定します。



ダンパーを左のあおり下部に置きます。(この時トラカバーを大きく開きます。)

⑤ロックの受けを、右のアオリに内側から取り付けます。



ライトを持ち、荷台に乗りトラカバーを閉めます。ロックパーツをセットした状態で、下のV字部分穴にマジック等でしるしを付けます。2か所にφ7.1ミリの下穴を開けます



ナッター (小) を打ち込みます。
ちょこっとナッター

チェーンを2本取り付けます。(安全のため必ず取り付けてください。強風時の開閉注意)



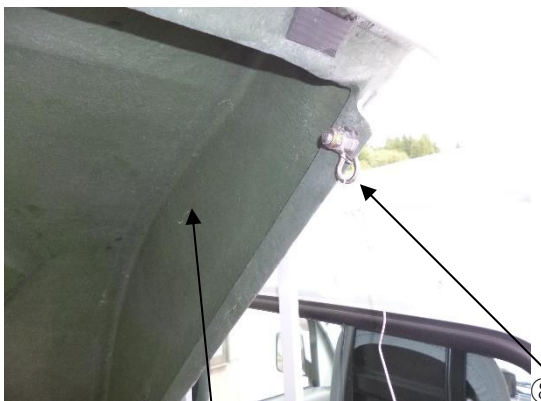
ジャンボ用 (前側) はアオリ受けゴムの所に取り付けて下さい。



スーパーキャリーの場合は、運転席の前側、上のボルトを緩めてはさみ込み閉めます。

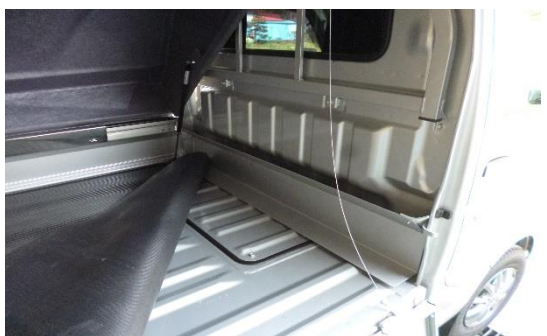


チェーンを取付け後は、チューブ
が上がっていかない様に、上の方
を結束バンドで絞めます。



⑧ステンレスワイヤーをフックに取り付けます。

がたつきがない様に調整します



水切りプレートは、ゴムマットの
下になる様に置きます。



ジャンボ用は、左写真の様にセッ
トします。



スーパーキャリー用は、下部分が
斜めにカットしている方が前側
です。

トラカバの外し方

危険防止のため作業は二人で行ってください。

	<p>①ステンレスワイヤーをフックから外す。</p>
	<p>②ダンパーを垂直より運転席側になる様にしておく。 (注意 必ずこの位置にダンパーを置いてから外してください。ダンパーが左端の状態では蝶ボルトを外すとカバーが浮き上がり危険です。)</p>
	<p>③蝶ボルト 2本を外す。</p>
	<p>④ダンパーに付いている全ねじをカバーの裏に収納します。</p>
	<p>⑤左右、二人で持って外します。</p>

〒013-0562

秋田県横手市大森町坂部字上坂部 4-3

ヒコエンボデー

TEL 0182-56-7070

FAX 0182-56-7071